

PORTFOLIO INGOLSTADT

für Büro- & Gewerbeflächen in AUDI-Nähe



Projektentwickler:

Bacher Bau GmbH & Co.KG
Friedrich-Ebert-Str. 18 ¼
D – 85055 Ingolstadt

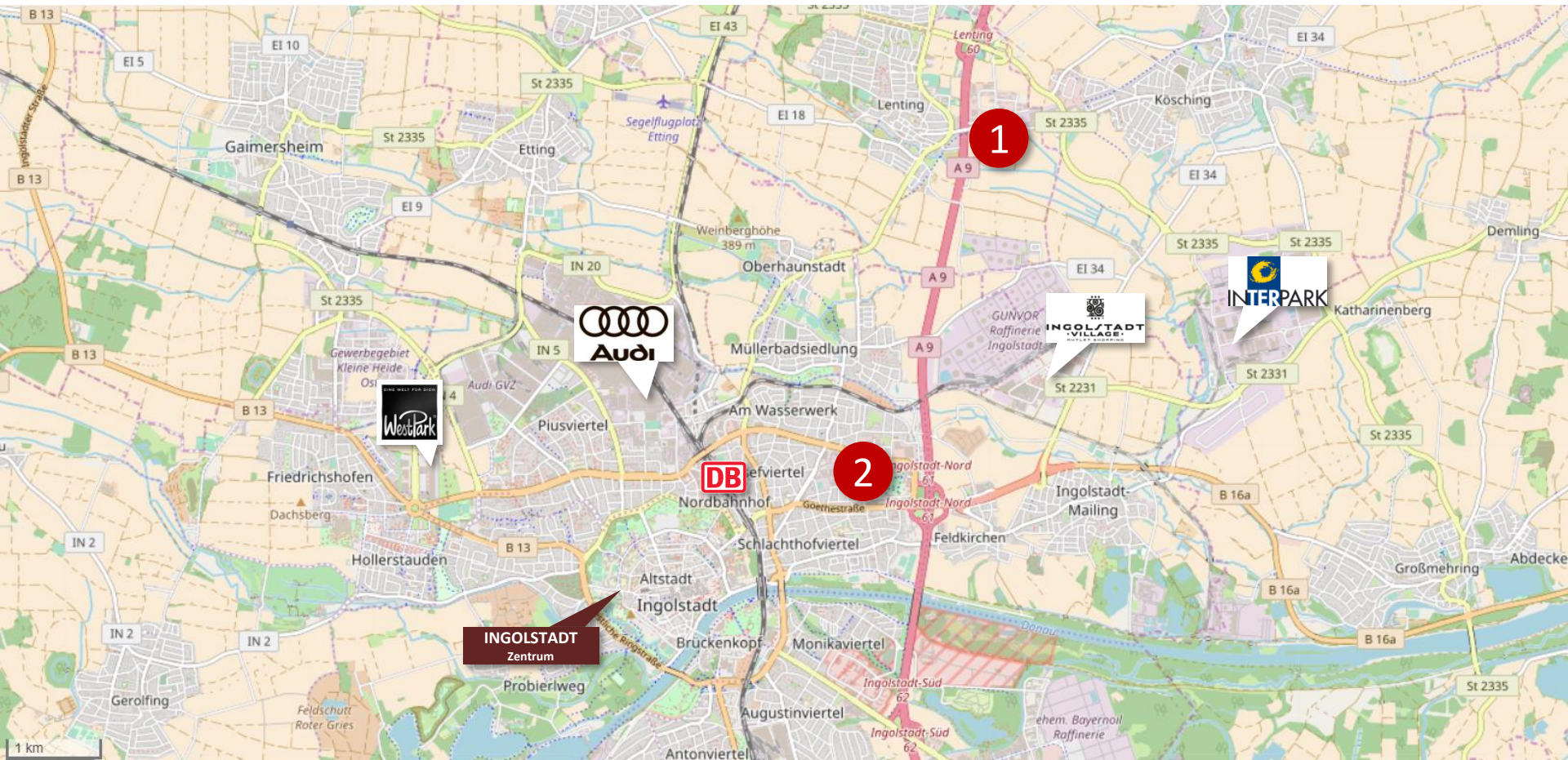
Ansprechpartner:

Herr Hermann Bacher
h.bacher@bacher-bau.de
+49 (0)841 59030





- 1 BUSINESS PARK LENTING
- 2 DESPAG WORKSPACE



 BUSINESS PARK LENTING



1

BUSINESS PARK LENTING



Modell Draufsicht



Modellansicht

Business Park Lenting

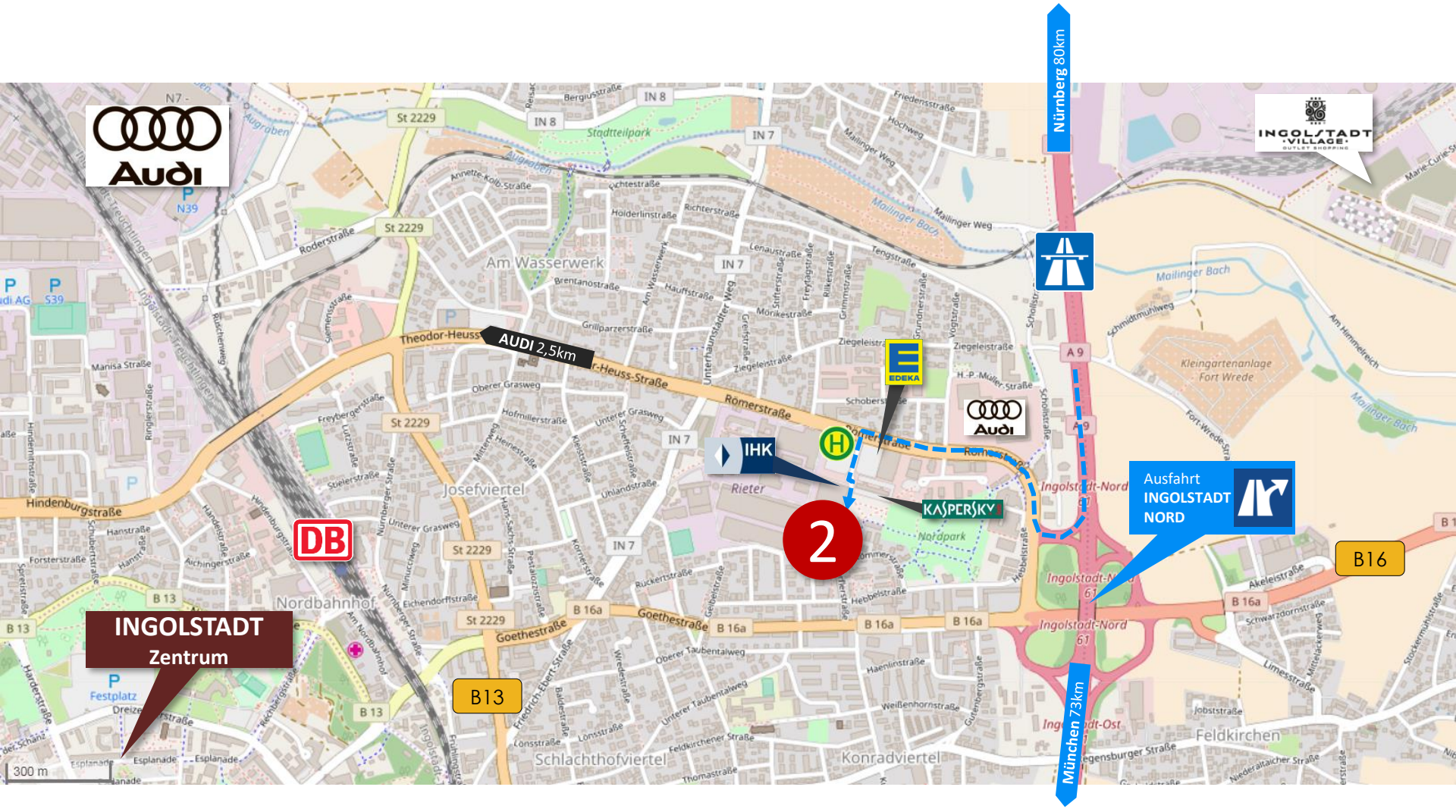
Flächen mit ca. 4m Raumhöhe im EG
ab ca. 150 m²
für Showrooms, Einzelhandel, Praxen, Hotellobby
und Gastronomie

Flächen ab 1.OG
ab ca. 50 m²
für Büros, Praxen, Hotel

Bebauung erfolgt abschnittsweise
Bis ca. 20.000 m² vermietbare Fläche

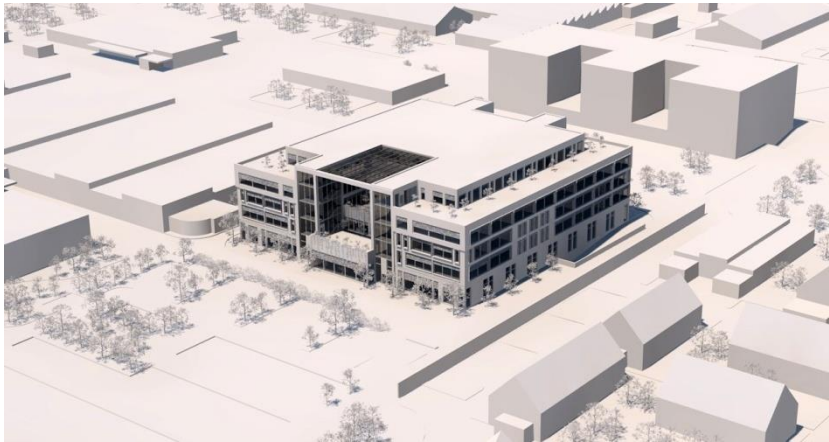
1. Bauabschnitt bezugsfertig ab ca. 2020

 **DESPAG WORKSPACE**



2

DESPAG WORKSPACE



Konzept-Rendering



Konzept-Rendering

DESPAG workspace

Flächen ab 2.OG
ab ca. 400 m²
für Büros, Praxen, Hotel

insgesamt ca. 14.500 m² vermietbare
Fläche
ca. 50% bereits vermietet (EG + 1.OG)

Bezugsfertig ab ca. 2020